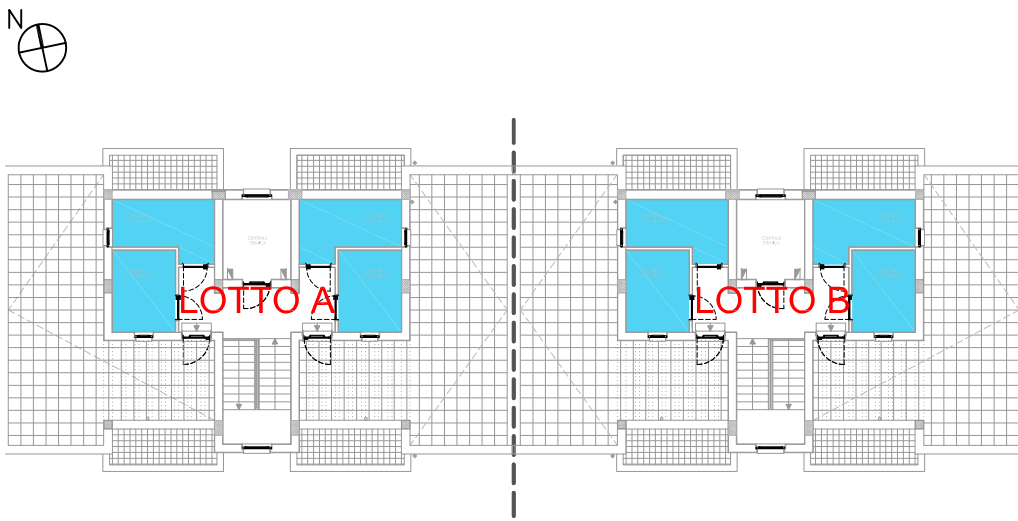
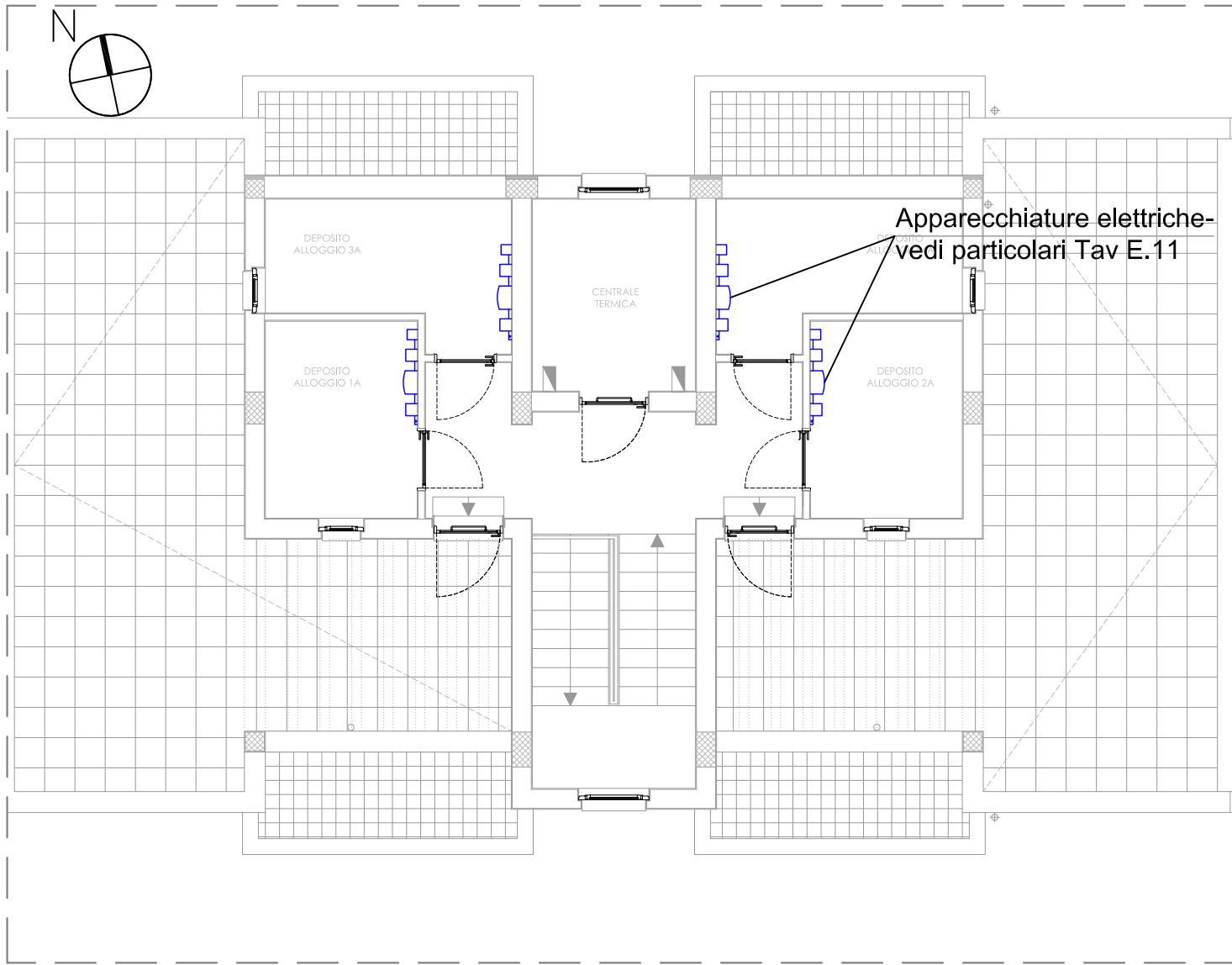


PIANTA PIANO COPERTURA

KEYPLAN

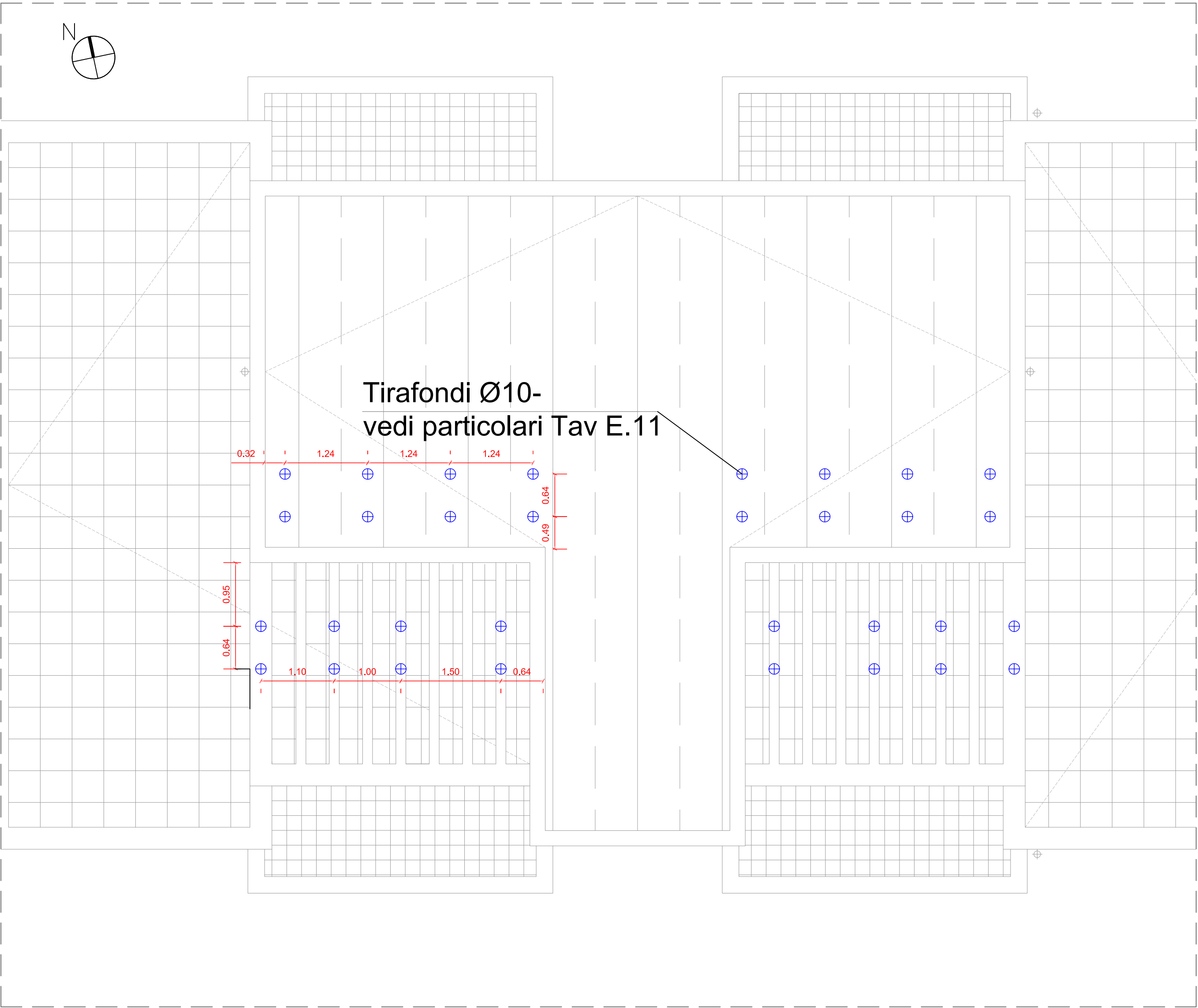


POSIZIONAMENTO APPARECCHIATURE  
ELETTRICHE - LOTTO TIPO



Scala 1:100

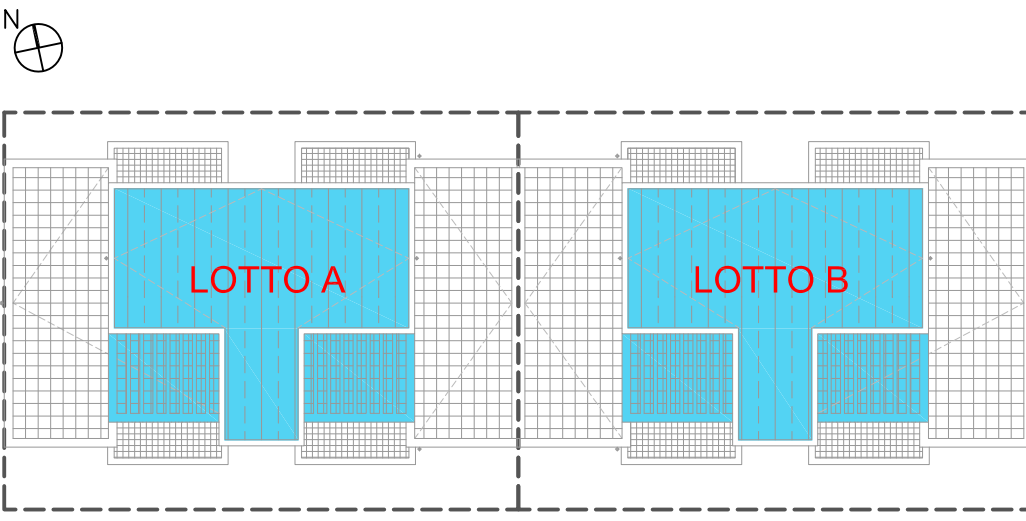
POSIZIONAMENTO TIRAFONDI INSTALLAZIONE MODULI FOTOVOLTAICI



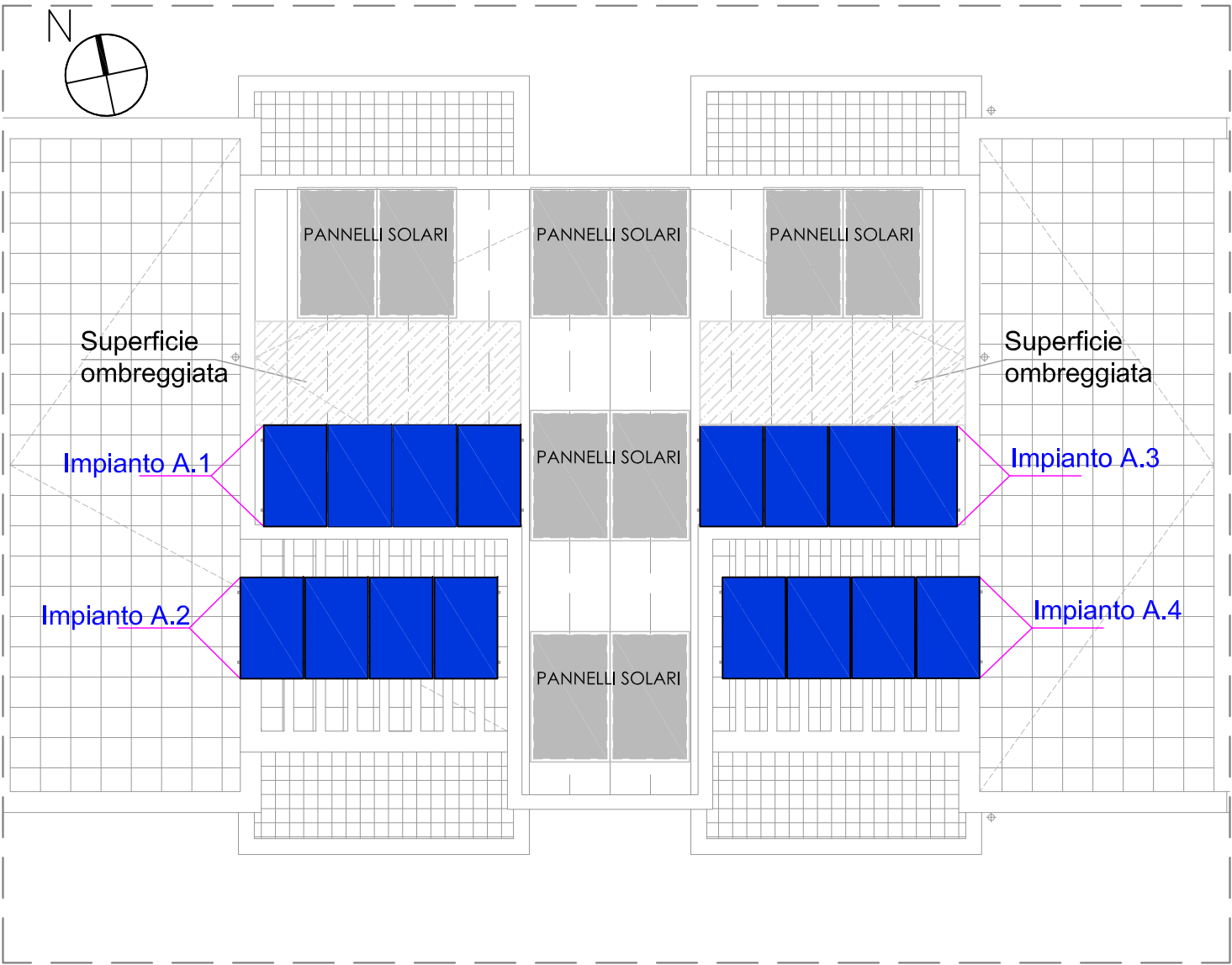
Scala 1:50

PIANTA PIANO TORRINI

KEYPLAN



POSIZIONAMENTO MODULI  
FOTOVOLTAICI - LOTTO TIPO



Scala 1:100

**D.lgs n.28 03-03-2011 Allegato 3 (articolo 11, comma 1)**  
 $P = S / K$   
*P*: potenza minima impianto fotovoltaico;  
*S*: superficie in pianta dell'edificio al livello del terreno misurata in m<sup>2</sup>;  
*K*: coefficiente espresso in m<sup>2</sup>/kW, pari a 65 (richiesta titolo edilizio presentata dal 01/01/2014 al 31/12/2016);  
 $P = 388,40 \text{ m}^2 / 65 = 5,97 \text{ kW} / 8 \text{ alloggi} = 0,746 \text{ kW} \approx 1,00 \text{ kW}$  ad alloggio.  
P tot lotto A = 4,00 kW  
P tot lotto B = 4,00 kW  
Numero di moduli 4 da 25 Wp per alloggio  
Tilt: 15°  
Azimut: 12°

**ARCA CAPITANATA**  
AGENZIA REGIONALE per la CASA e l'ABITARE

FONDO DI SVILUPPO E COESIONE 2007-2013  
Regione Puglia - "Settore Aree Urbane - Città"

Realizzazione di n° 8 alloggi di edilizia residenziale pubblica nel Comune di TRINITAPOLI (BT) in Via Pietro Nenni  
Finanziamento: € 1.200.000,00

TIMBRO	IL PROGETTISTA ARCHITETTONICO (u.o. progettazione / appalti) ing. Antonio Verrastro	IL RESPONSABILE UNICO DEL PROCEDIMENTO E VERIFICATORE DEL PROGETTO (resp. u.o. progettazione / appalti) arch. Anna Maria Tomasulo
	IL PROGETTISTA DELLE STRUTTURE E DEGLI IMPIANTI TECNOLOGICI ing. Antonio Falcone	IL DIRETTORE ARCA Capitanata (dirigente del Settore Tecnico) ing. Vincenzo De Devitis

TAVOLA	TITOLO	SCALA
E.11	Impianti fotovoltaici - Planimetrie	1:50 1:100
AGGIORNAMENTI	L'IMPRESA	DATA
RIF.	IL DIRETTORE DEI LAVORI	